



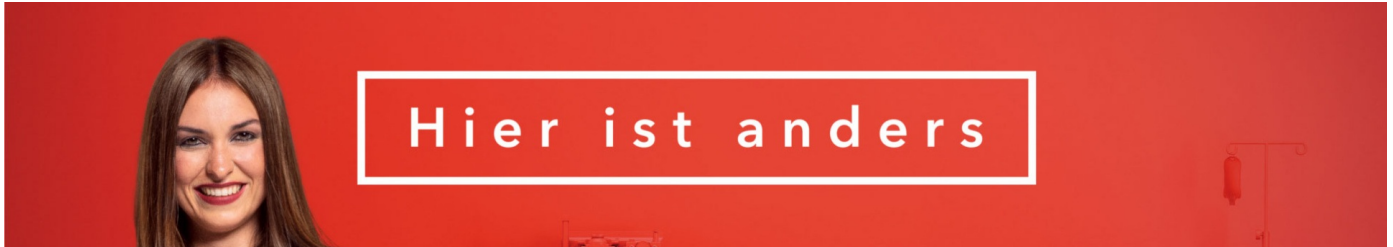


Geschäftsbereichsleiter (m/w/d) für das Medizincontrolling und Patientenmanagement

 Standort Esslingen am Neckar	 Arbeitsbereiche Geschäftsleitung/Strategisches Management	 Einstieg als Führungsposition
 Startdatum 01.04.2026	 Arbeitszeit Voll- und Teilzeit	 Rechtseinheit Klinikum Esslingen GmbH



"Hier ist anders" ist Motto und gleichzeitig Anspruch unseres Klinikums. Das Klinikum Esslingen ist ein Krankenhaus der Zentralversorgung, das von und durch die Vielfalt seiner Mitarbeitenden lebt, auf moderne Medizin und kollegiale Atmosphäre besonderen Wert legt und tief mit der Stadt Esslingen am Neckar und seinen Menschen verwurzelt ist.

Der Geschäftsbereich Medizincontrolling und Patientenmanagement ist dem Kaufmännischen Direktor zugeordnet. Der Positionsinhaber / die Positionsinhaberin (m/w/d) übernimmt die Führungsverantwortung für ein qualifiziertes Team mit etwa 40 Mitarbeiter*innen und berichtet auch direkt an die Geschäftsführung.

Das ist Ihr Arbeitstag

- Gesamtverantwortung für die stationäre und ambulante Erlössicherung
- MD(K)-Management und Ansprechpartner für die Kostenträger
- Führung der Mitarbeiter*innen im Medizincontrolling, Kodierung, Abrechnung und Patientenaufnahme
- Beratung der Geschäftsführung, Krankenhausleitung und Chefarzte
- Strategische und operative Weiterentwicklung des Medizincontrollings
- Aktive (Mit-) Gestaltung der medizinstrategischen und ökonomischen Ausrichtung des Klinikums
- Beteiligung bei der Wirtschaftsplanung und den Budget- und Entgeltverhandlungen
- Enge Zusammenarbeit mit dem kaufmännischen Controlling und der Finanzbuchhaltung

Das bringen Sie mit

- Idealerweise verfügen Sie über ein medizinisches Studium / eine medizinische Ausbildung mit betriebswirtschaftlicher Zusatzkompetenz
- Sie bringen fundierte und mehrjährige Fachkenntnisse im Bereich Medizincontrolling und Patientenmanagement mit
- Analytisches Denken und das Entwickeln von Problemlösungsstrategien zeichnen Sie aus
- Sie haben ein hohes Maß an Führungs- und Sozialkompetenz sowie Dienstleistungsorientierung
- Sie besitzen eine ausgeprägte Kommunikations-, Verhandlungs- und Durchsetzungsfähigkeit
- Ihnen ist ein kooperativer Führungsstil wichtig
- Wirtschaftliches und interdisziplinär-strategisches Denken und Handeln sind für Sie selbstverständlich

Wir bieten Ihnen:

- Eine interessante und verantwortungsvolle Führungsaufgabe in einem Klinikum der Zentralversorgung
- Außergewöhnlichen Handlungs- und Gestaltungsfreiraum im Führungsteam eines hochdynamischen Unternehmens
- Ein kompetentes kollegiales Arbeitsumfeld
- Ein der Bedeutung der anspruchsvollen Position und der damit verbundenen Verantwortung entsprechendes Arbeitsverhältnis mit einer außertariflichen Vergütung

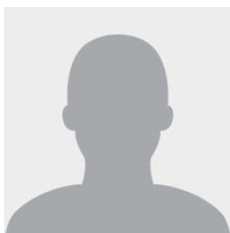
Chancengleichheit

Wir stehen für Chancengleichheit. Schwerbehinderte werden bei gleicher Eignung vorrangig eingestellt.

Ihre Benefits

- Zuschuss Bus und Bahn
- Zahlreiche Mitarbeiterrabatte bei verschiedenen Unternehmen
- Jobrad
- Mobiles Arbeiten
- Fitnessangebote für Mitarbeitende (z.B. Gerätetraining)

- Familienunterstützung (Zertifikat Beruf und Familie)
- Attraktives Ideenmanagement
- Starke Möglichkeiten zur Weiterentwicklung



Kontakt für fachliche Fragen

Michael Hedrich
Kaufmännische Direktor
Tel.: 0711 3103 2003